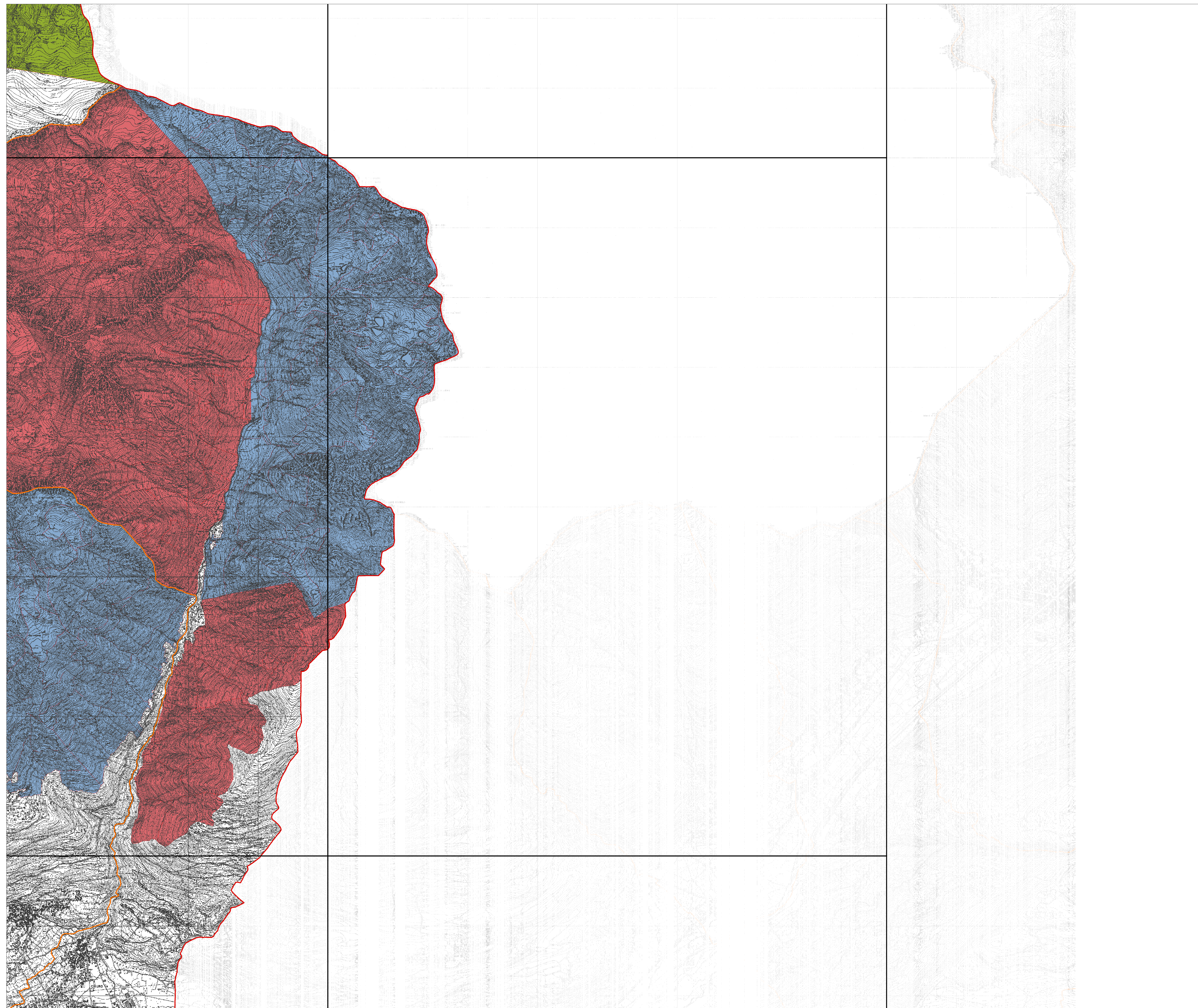
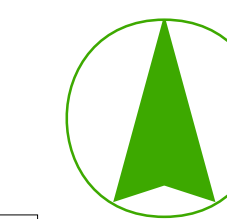
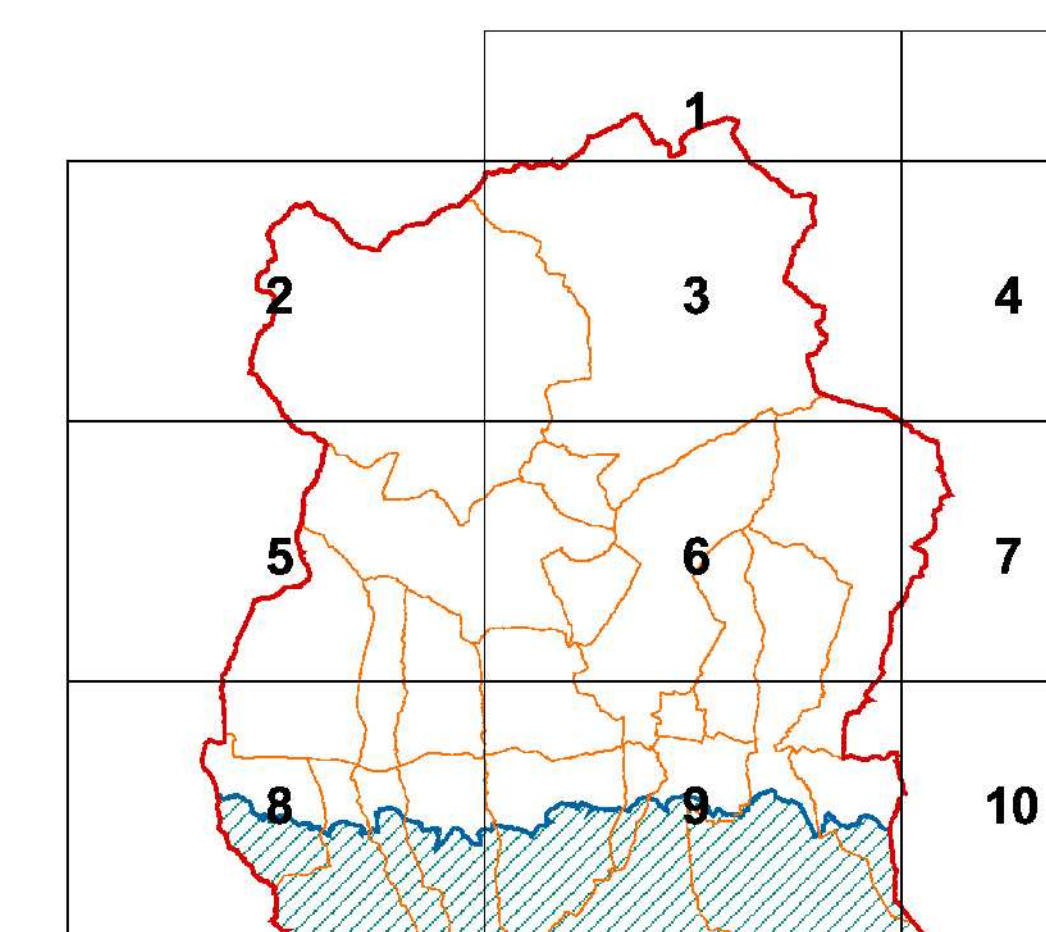


Piano di Indirizzo Forestale - TAVOLE DI PIANO



Quadro d'unione



Settori derivati (4 sezioni CTR)
 Comunità Montana Valtellina di Sondrio
 Parco Orobie Valtellinesi
 Confini comunali

- Albosaggia - VIGENTE
- Barberino - SCADUTO
- Cakolo - VIGENTE
- Caspoggio - IN REVISIONE
- Castello dell'Acqua - IN REVISIONE
- Castello Andvenno - VIGENTE
- Cedrasco - VIGENTE
- Chiesa in Valmalenco - VIGENTE
- Chiuro - IN REVISIONE
- Colonna - IN REVISIONE
- Faedo - SCADUTO
- Luino - VIGENTE
- Lanzada - VIGENTE
- Montagna in Valtellina - VIGENTE
- Palocco - IN REVISIONE
- Ponte in Valtellina - VIGENTE
- Postalesio - VIGENTE
- Riserva Naturale Bosco dei Borsighi - VIGENTE
- Sondrio - IN REVISIONE
- Spriano - OBSOLETO
- Torre di Santa Maria - VIGENTE
- Treviso - OBSOLETO



Comunità Montana Valtellina di Sondrio



Provincia di Sondrio



Regione Lombardia

PIANO DI INDIRIZZO FORESTALE

(Periodo di validità 2010-2025)

TAVOLA N. 6
CARTA DEI PIANI
DI ASSESTAMENTO FORESTALE

SETTORE: 7

scala di restituzione: 1:20.000

base cartografica:
CTR RASTER - Regione Lombardia

Comunità Montana Valtellina di Sondrio

Coordinatore del Gruppo di Lavoro
(Matteo Pazzi - Dott. Forestale)

Comunità Montana Valtellina di Sondrio